

FRÉQUENTATION TOURISTIQUE PAYS DE NAY

44 000 (-8%)
VISITEURS

5 000 (-24%)
TOURISTES

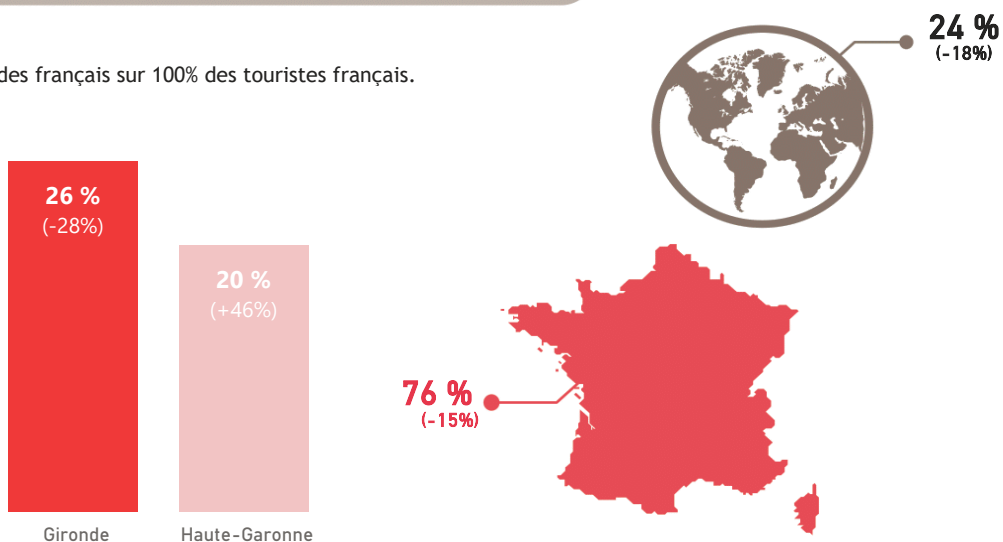
39 000 (-5%)
EXCURSIONNISTES

17 000 (-14%)
NUITÉES MARCHANDES
ET NON MARCHANDES

3,4 (+0,4)
DURÉE MOYENNE
DE SÉJOUR

ORIGINE DES TOURISTES

L'origine des français sur 100% des touristes français.



Source flux vision tourisme - Toutes les évolutions sont calculées par rapport au même mois de l'année précédente.